

**Leben im Alter –
Boecker-Stiftung gGmbH**
Breite Straße 30
58452 Witten
Telefon 0 23 02/20 70
Fax 0 23 02/207-115
empfang@boecker-stiftung.de
www.boecker-stiftung.de

Mitten in Witten

**Eine der kleinsten Großstädte
Deutschlands begrüßt Sie**
Industriekultur und Erholungs-
gebiete entlang der Ruhr geben
Witten seinen einzigartigen
Charme der ruhigen Großstadt
mit kurzen Wegen zwischen
Einkauf und Erlebnis. Im Her-
zen der Stadt, in unmittelbarer
Nähe zu Bahnhof, Innenstadt
und Fußgängerzone, liegt das
Haus „Leben im Alter“ zentral
und doch mit seinem großen
Garten zugleich „im Grünen“.
Sie werden sich wohl fühlen –
mit Sicherheit!



Gerne für Sie da!



**Gut empfangen,
herzlich willkommen**
Weil es immer gut ist, zu wis-
sen, was einen erwartet, ist es
möglich, vor dem Umzug einmal
„hereinzuschnuppern“ und einen
ersten Eindruck des Hauses zu
bekommen.

Nach vorheriger Terminverein-
barung stehen wir Ihnen gerne
zu einem Beratungsgespräch zur
Verfügung:

Tel. 0 23 02/20 70
**einzugsberatung.lia@boecker-
stiftung.de**

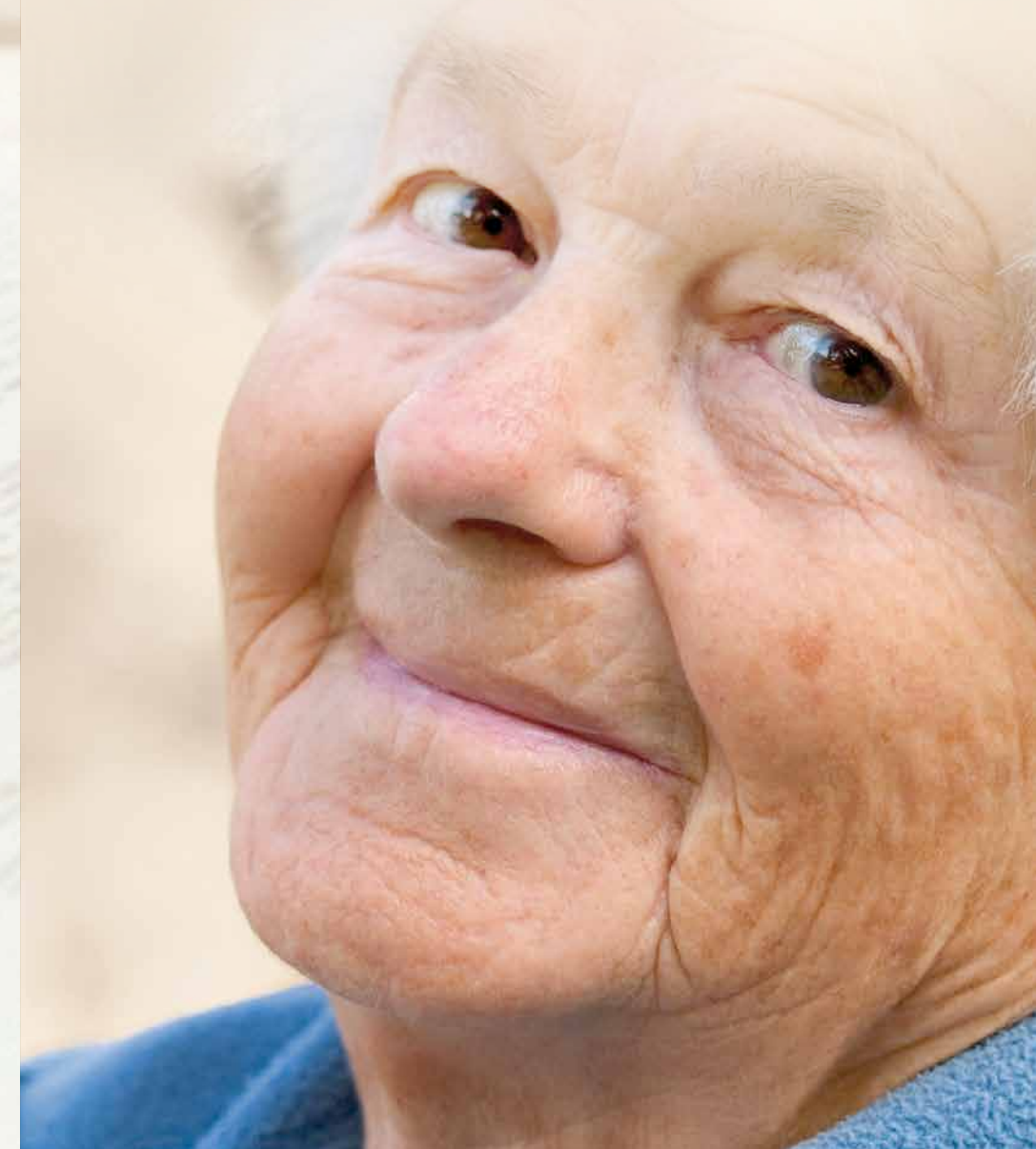


Das Haus „Leben im Alter“ der Boecker-
Stiftung ist Mitglied im Caritasverband
Paderborn.



zu Hause Leben im Alter

**Wohnen in
Gemeinschaft für
pflegebedürftige
ältere Menschen
mitten in Witten**



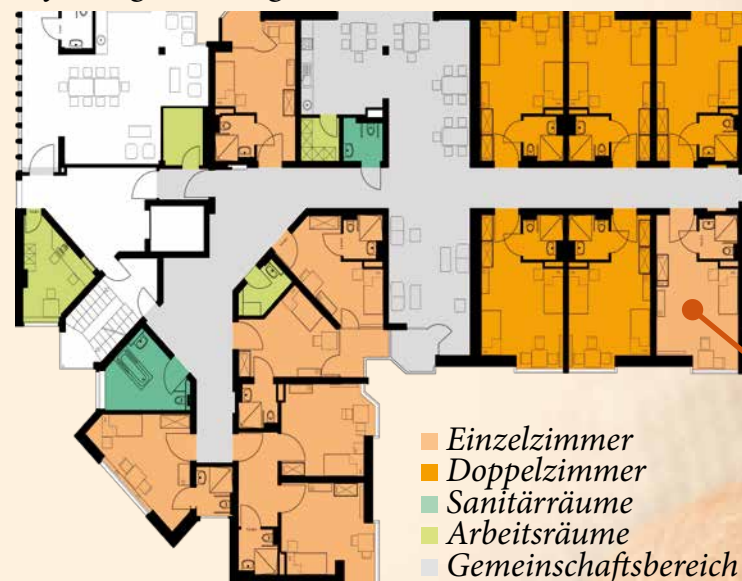
Willkommen zu Hause!

Man mag noch so jung, dynamisch und erfolgreich sein – mit zunehmendem Alter nimmt bei jedem die Wahrscheinlichkeit zu, schwächer zu werden. Etwa fünf Prozent der Menschen über 65 Jahre werden tatsächlich pflegebedürftig. Gut, wer dann – für sich selbst oder seine Angehörigen – fürs Älterwerden beizeiten einen Ort gewählt hat, der persönliche Freiheit unterstützt und gleichzeitig durch ständige Begleitung, Betreuung und Pflege die Sicherheit bietet, die im Alter wichtig ist und die sich jeder wünscht.

Deshalb: Herzlich willkommen in der stationären Senioreneinrichtung „Leben im Alter“ der Boecker-Stiftung in Witten!

Gerade im Alter ist es besonders wichtig, von Menschen umgeben zu sein, denen man vertraut. Die Mitarbeitenden unseres Hauses begreifen Pflege als verantwortungsvolle Aufgabe in den gemütlichen und überschaubaren Wohngruppen für jeweils 10–17 Senioren. Insgesamt stehen in „Leben im Alter“ 94 Betreuungsplätze zur Verfügung.

Aufteilung einer Etage



Ganz schön viel Leben bei „Leben im Alter“

Das Leben in Wohngruppen wird den besonderen Bedürfnissen älterer und auch pflegebedürftiger Menschen besonders gut gerecht. Offene Flure, helles Holz und viel Licht schaffen Wohlfühl-Atmosphäre. Mittelpunkt ist das gemeinsam genutzte, großzügige Wohn- und Esszimmer. Hier begegnet man sich, erlebt sich gegenseitig, isst miteinander, unterhält sich.

Raum für Individualität bieten die 64 Einzel- und Doppelzimmer mit Telefon- und Fernsehanschluss, seniorenrechtlichem Duschbad mit WC und, wenn nötig, Pflegebett. Ansonsten gestalten Sie Ihr neues Zuhause nach eigenen Wünschen.

Pflege, wenn sie nötig ist, geschieht professionell und abgestimmt auf die individuellen Bedürfnisse. Wir sind im Tag- und Nachtdienst für Sie da.

Gerade die kleinen Dinge machen häufig Lebensqualität aus. Entdecken Sie deshalb hinter unseren „Serviceleistungen“ viele

Ideen und Angebote, die dafür sorgen, dass Sie sich bei uns rundum wohl fühlen:

Schon am Empfang werden Sie freundlich begrüßt und durchs Haus geleitet. Filmnachmittage, Gesellschaftsspiele, Ausflüge, Feste und Feiern, Sturzprophylaxe, Gedächtnis- und Mobilitätstraining sowie Therapieangebote sind nur einige der vielfältigen Beschäftigungsmöglichkeiten, die sich Ihnen bei „Leben im Alter“ bieten und für eine abwechslungsreiche und spannende Tagesgestaltung sorgen.

Ihren Glauben leben und erleben können die Bewohnerinnen und Bewohner in den regelmäßig gefeierten Gottesdiensten in der hauseigenen Kapelle.

Ein parkähnlicher großer Garten sorgt für Abwechslung und Bewegung. Ihre Angehörigen und Freunde sind jederzeit herzlich willkommen bei „Leben im Alter“.

Also dann: Herzlich willkommen!



Mittelpunkt des gemeinsamen Lebens ist das großzügige, gemütliche Wohn- und Esszimmer mit Küchenzeile sowie Aufenthaltsbereiche.



Pflege bei bedeutet für uns: Zusammenkommen, Zuwendung, Akzeptanz, Unterstützung und auch Loslassen.



Immer in Bewegung bleiben. Deshalb bieten unseren Bewohnerinnen und Bewohnern regelmäßige Gymnastikveranstaltungen und Betreuungsangebote an.



Der parkähnliche Garten lädt zum Verweilen, zu Gesprächen und Bewegung an frischer Luft ein.



Lernen Sie unser komplettes Angebot kennen! Wir sind gerne für Sie da: **Telefon 0 23 02/20 70**